



Ved LAR-projekter er der mulighed for at opsamle og genbruge regnvand til vanding af din grønne plantevæg.

I et lukket tanksystem kan vi opsamle, gemme og tilsætte gødning, så regnvandet er brugbart til vanding.

Dette sikrer, at der er en markant mindre belastning af kloaknettet lokalt.



# KÆRT BARN HAR MANGE NAVNE

Plantevæg, grøn væg, vækstvæg, levende væg, ja kært barn har mange navne. Hos Nature Impact kalder vi det en plantevæg eller bare WALL.

## TRE VARIANTER

Vi har tre varianter: udendørs- og indendørsvægge og en indendørs version i faste mål, som er rent pluck-and-play. Vi kalder dem **Interior Wall** og **Exterior WALL** og **Living Wall**.

Exterior og Interior kan tilpasses i højde og brede, så de passer præcis i størrelse til det sted, de skal monteres. Living wall kommer i faste størrelser. Den kræver ikke andet end en stikkontakt til pumpen og et par kander vand i ny og næ.

## PLANTERNE

Der er ingen fast formel for, hvilke planter du skal benytte i vores plantevægge. Det er helt op til dig. Mange vælger dog at tage udgangspunkt i vores planteliste, da vi ved, hvad der fungerer, alt efter om plantevæggen skal være inde eller ude og om væggen er nord-, syd-, øst- eller vestvendt.

Med designhjælp fra vores dygtige gartnere, sikrer vi os, at du får lige præcis det visuelle udtryk som ønsker.





# HVORDAN FUNGERER SYSTEMET?

## HVAD KRÆVER DET?

- Monteringsvæggen skal kunne bære systemets vægt på 60 kg pr. m<sup>2</sup>
- Ved udendørs plantevægge kræves det at væggen har en klimaskærm eks. tegl, beton, træ etc.
- Vandingskabet skal have adgang til vand, afløb samt wifi

## HVAD FÅR MAN MED?

Hvis du bestiller en Interior WALL eller Exterior WALL får du: Komplet plantevæg med monteringsskinner, plantemoduler, drypslange og føringslange, beplantning, tagrende til opsamling af overskydende vandingsvand, styringskab - der indeholder de nødvendige komponenter til en præcis styring af vand og gødskning af din grønne væg samt inddækningsprofiler.

**Kort sagt, alt i én og samme løsning!**

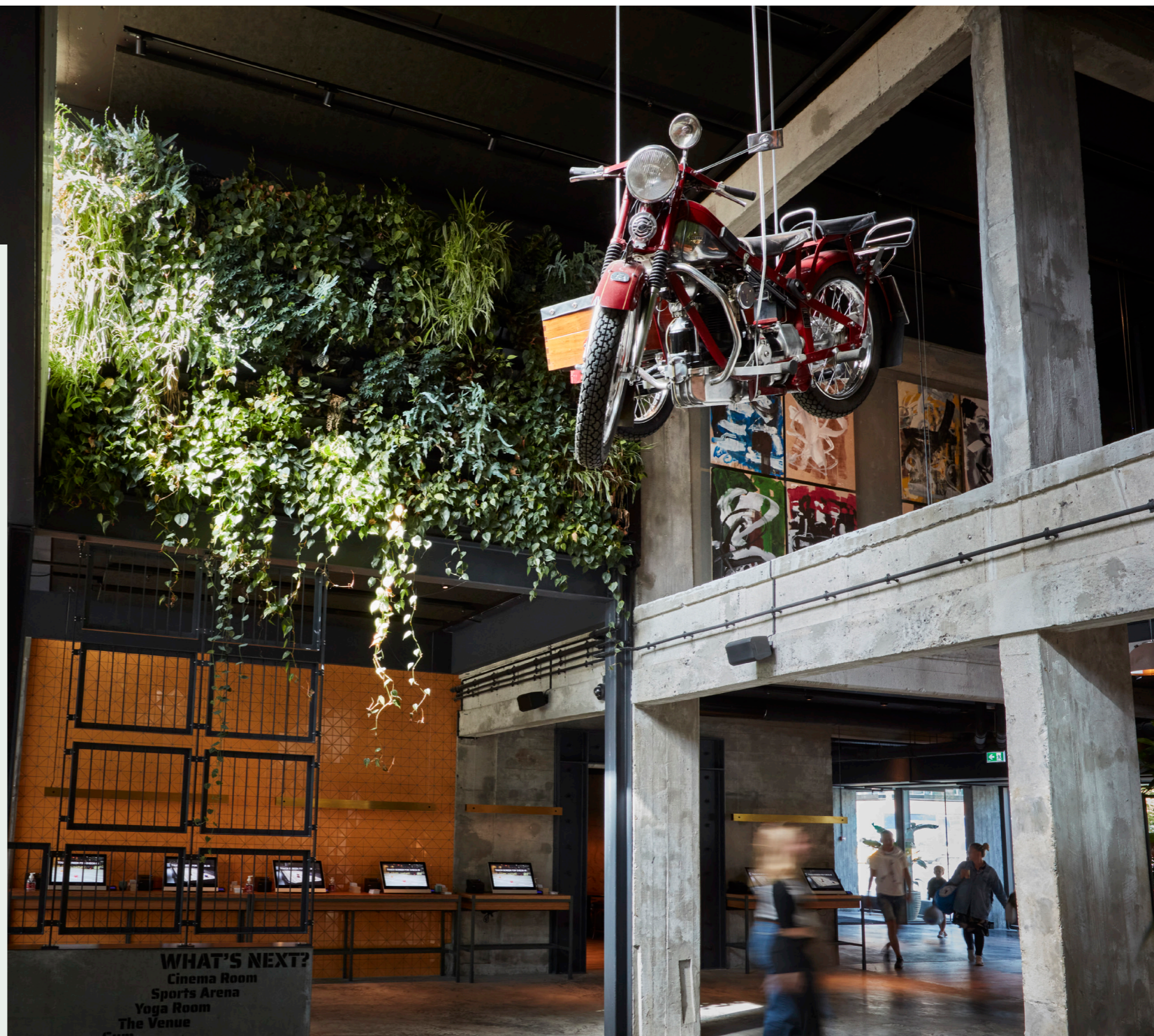
# EKSPERTER I PLANTEVÆGGE OG SEDUMTAG

... og i at spise brunsviger

Nature Impact A/S er en familie-ejet virksomhed fra Ringe på Fyn, der i fem generationer har vi beskæftiget os med gartnerfaget. Vi er over tid blevet markedsledende inden for sedumtage og plantevægge i Danmark.

Med fokus på kun disse to produkter, ser vi os selv som eksperter på de horisontale og vertikale grønne flader. Og så er vi fra Fyn og dermed også selvbestaltede eksperter i brunsviger... eller vi har i hvertfald testet rigtig mange!

Den store ekspertise i kendskabet til planternes egenskaber har gjort, at Nature Impact har udviklet et fleksibelt og holdbart system til vores plantevægge. Ligesom vi har forfinet vores drift og vedelighold af dem. Det gør, at vi på en sæson i gennemsnit kun skifter 5% af planterne i en plantevæg.



**VORES PLANTEVÆGGE ER  
ALLE BRANDGODKENDT &  
CERTIFICERET A2-S2-D0**



# EXTERIOR WALL

– unikke og kreative designmuligheder til dit byggeri

Mennesker trives bedst med grønt omkring sig. Og den grønne bevægelse, der omfatter urban gardening, grønne tage og grønne vægge, kan være med til at skabe bedre trivsel for mennesker og dyr.

En udendørs plantevæg optager CO<sub>2</sub> fra nærmiljøet, renser luften og sender ilt retur som en naturlig del af planternes fotosyntese. Planterne fjerner støvpartikler fra luften, og en plantevæg har desuden fine støjdæmpende egenskaber og gavner biodiversiteten i bymiljøer.

Vores Exterior Wall-system kan tilpasses alle typer vægge og gavle og laves på mål efter ønske. Ligeledes kan plantesammensætningen designes efter ønske.



BIOFILISK  
DESIGN



NEM  
MONTERING



ØGET  
BIODIVERSITET



PLANTER KAN  
TILPASSES INDIVIDUET

# INTERIOR WALL

- unikke og kreative designmuligheder til dit byggeri

Det er ganske naturligt, at mange vælger at invitere naturen indenfor ved at inkorporere den i indretningen. En af tidens blomstrende indretningstrends - biofilisk design - forstås ved at vi bruger naturlige elementer som planter og træer i vores design af rum og miljøer. Ved at genforbinde os mennesker til naturen opnås en positiv effekt på psyken, produktiviteten og velværen for de mennesker, der bor, lever og arbejder lige der.

Vores Interior Walls er ikke bare et flot add-on til hovedsædet, restauranten eller kontoret. I følge Teknologisk Institut hjælper planter os med at skrue ned for støj og stress og med at skrue op for trivsel og velvære.

Interior Wall kan tilpasse alle typer vægge og laves på mål efter ønske. Ligeledes kan plantesammensætningen designes efter ønske.



ØGER  
VELVÆRE



NEM  
MONTERING



BIOFILISK  
DESIGN



PLANTER KAN  
TILPASSES INDIVIDUELT



**VORES PLANTEVÆGGE  
ER LYDTESTET TIL  
ABSORPTIONSKLASSE C**



## LUFTRENSENDE

Forskning har påvist, at en levende plantevæg filtrerer småpartikler fra luften i nærmiljøet

Der er generel konsensus om af en kvadratmeter levende plantevæg omdanner 2 kg CO<sub>2</sub> pr. år og producerer 1,7 kg ilt. En levende plantevæg har således en luftrensende effekt via dens CO<sub>2</sub> optag og fotosyntese.

## LYDREDUKTION

Undersøgelser af lydreduktion på vores systemløsning har påvist en reduktion på 13-17 dB

Lydtests udført og certificeret af Force Technology giver vores vægssystem en praktisk absorptionskoefficient på  $aw = 0.65$  og dermed opnås der en absorptionsklasse: C.

Klasse C viser, at WALL-systemet har god effekt, når det kommer til håndtering af rumakustik og støjkontrol.

## HELENDE ARKITEKTUR

Grønt er godt for øjnene

– det ved vi, og talrige undersøgelser fra hospitalsvæsenet underbygger påstanden. De viser, at vores hjerner kan reagere kemisk på planter ved at producere endorfiner, sænke niveauet af stresshormoner og sågar øge kreativiteten og produktiviteten. Fænomenet kaldes Biofilii – menneskets medfødte glæde ved at være tæt på planter og naturlige elementer.

## URBAN HEAT ISLAND

Plantevæggen absorberer sollyset med 40-50 %

Det betyder, at grønne plantevægge hjælper med at skabe et køligere og mere behageligt klima, hvor de bliver opsat. En udendørs plantevæg vil således have en positiv effekt på begrebet Urban Heat Island Effect, hvor bytemperaturen er stigende på grund af overflader, der reflekterer mindre og absorberer mere varme for derefter at projicere varmen ud i nærmiljøet.



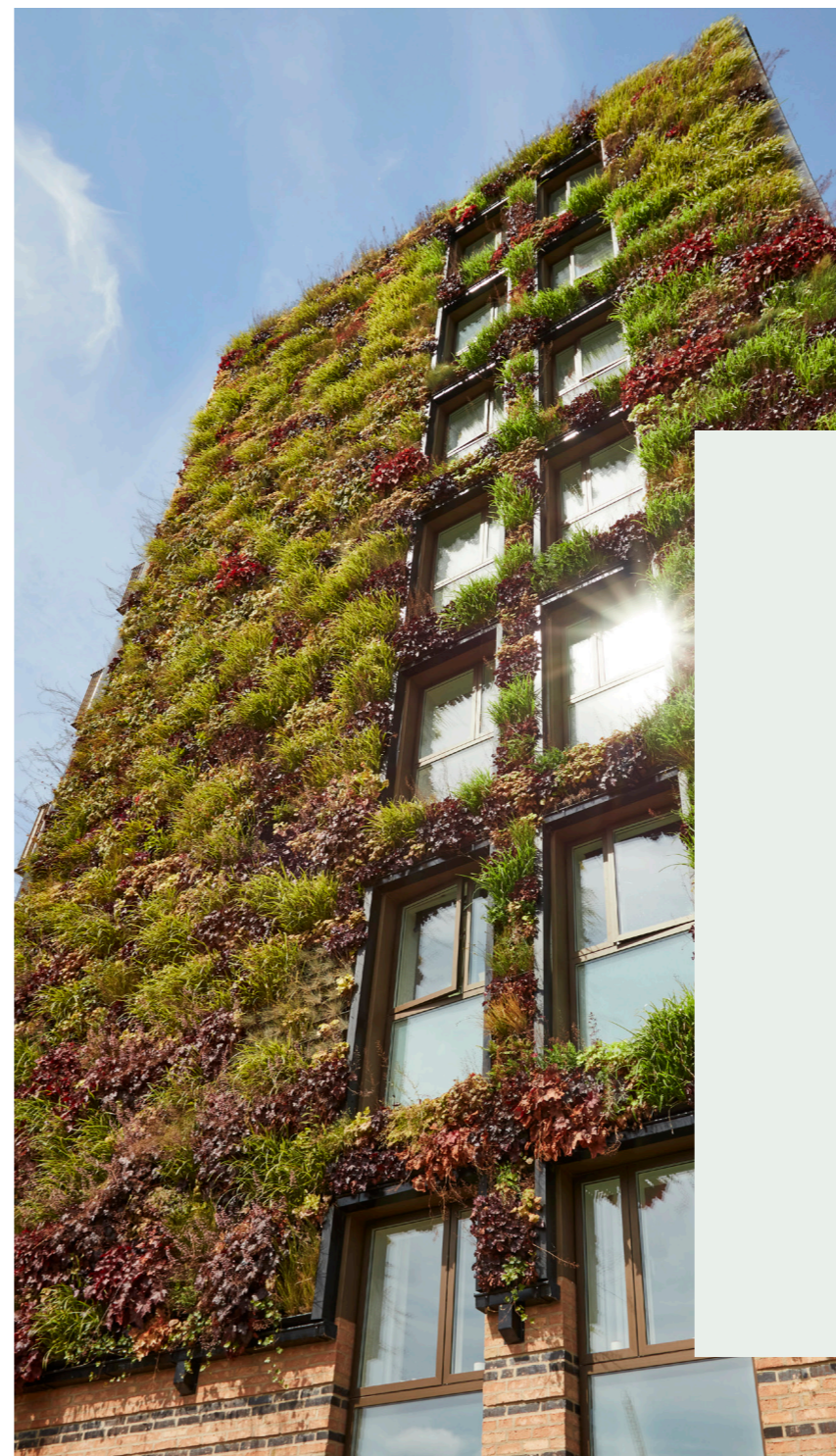
# CASE NEXT HOUSE

Tæt ved Politigården i København ligger et af Hovedstadens mest moderne hostels: NEXT HOUSE COPENHAGEN. Da Arp-Hansen Hotel Group valgte at ombygge dFalcks tidligere kontor- og garageanlæg var det med fokus på den cirkulære tankegang. Bygningens originale betonkonstruktion er nemlig blevet bevaret og på kreativ vis udviklet til bl.a. at rumme de 433 værelser og de mange andre faciliteter.

For at komplimentere den flotte messingfacade og drage øjnene mod tagterrassen, er der valgt i alt to EXTERIOR WALLS fra Nature Impact, som tilsammen udgør 140 m<sup>2</sup> og to INTERIOR WALLS på i alt 24 m<sup>2</sup>.



**1 M2 PLANTEVÆG KAN  
OPTAGE CA. 2 KG CO<sup>2</sup> PR. ÅR**



# CASE GRØNTTORVET

Gennem de sidste 6 år har projektet med at bebygge Grønttorvet i Valby stået på. Og hvis ikke der skulle være en plantevæg integreret i byrummet på Grønttorvet, hvor skulle der så? På en af kareernes gavle er der blevet opført en 180 m<sup>2</sup> EXTERIOR WALL fra Nature Impact.

Opsluttende hele gavlen og dets vinduer, med undtagelse af stueetagen, strækker plantevæggen sig op mod himlen, når man kigger ned af karreens gade. Dette giver et flot modspil til de mange teglfacader og altaner, der findes i bydelen.

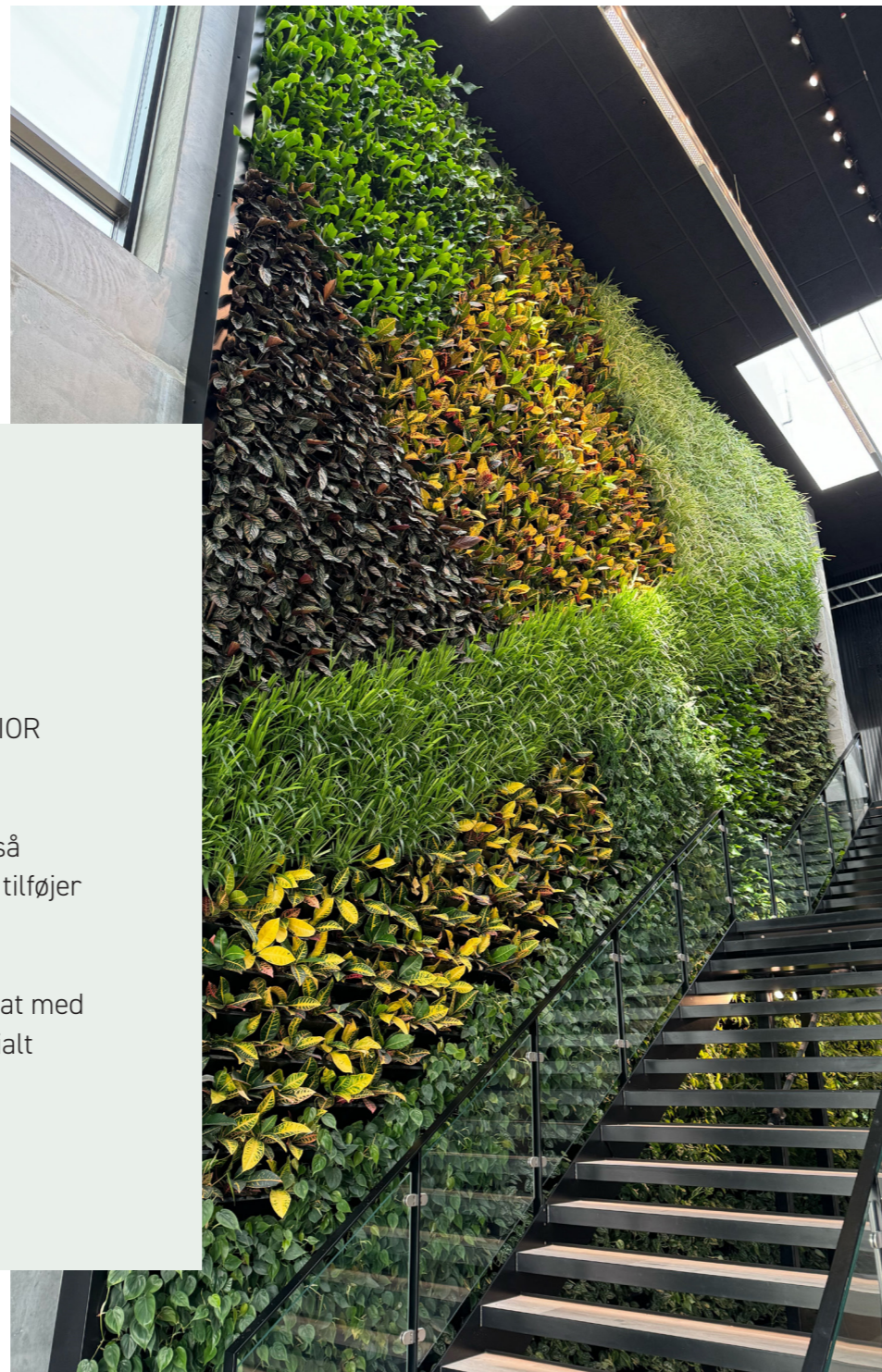
Ligeledes er der opført fire INTERIOR WALL plantevægge på Ingcon A/Ss kontor på Grønttorvet.

# CASE COOLSHOP

I Coolshops nye domicil i Nørresundby var der et ønske om at bringe nature ind i den ellers rå og betondominerede bygning. Valget faldt på en INTERIOR WALL fra Nature Impact til deres foyer.

Planterne er opsat i et mønster og gror til over tid, så mønsteret bibeholdes, i mens væksten af planterne tilføjer mere vildskab til den levende væg.

Plantevæggen hos Coolshop er 85 m<sup>2</sup> stor og er opsat med vækstlys for at garantere en sund vækst til de specialt udvalgte planter.



# DRIFT OG VEDLIGEHOOLD

- er vigtigere end vigtigt for de levende plantevægge

En plantevæg skal passes, plejes og have en lille smule kærlighed for at den altid kan stå flot og i årstidens farver. Derfor anbefaler vi at vi varetager driften af jeres nye plantevæg. Vores Drift & Vedligeholdelsesteam klare alt i forbindelse med vedligeholdelsen af jeres plantevæg.

I driften indgår udskiftning af evt. dårlige planter, så væggene altid fremstår sunde og frodige. Væggene klippes til efter behov, men typisk én gang om året.

Vanding og gødskning af væggene sættes op på vores app, så vi altid kan tænde og slukke for vanding uden at skulle forstyrre i bygningen, hvor væggene er etableret. På de udendørs vægge har vi koblet en lokal vejrudsigt på vores system, så vi har en indikation af, under hvilke forhold vi vander i.





Sdr. Højrupvejen 130  
5750 Ringe  
Danmark

+45 65 98 22 23  
**[natureimpact.com](https://natureimpact.com)**