

SEDUMBACKAR

MONTERINGS- ANVISNING



PRODUKTEN

Ett enkelt system

Nature Impact® Roof är ett modulbaserat system som snabbt och enkelt kan monteras av fackmän inom takbranschen.

Säkerställer ett väletablerat grönt tak redan från början. Modulerna placeras direkt på takmembranet och läggs därför ut snabbt och effektivt i ett arbetspass.

Backarna placeras med jord-jord kontakt varigenom det samlade areal snabbt växer ihop till en sammanhängande yta. Den korta installationstid säkra en hållbar ekonomi på projektet eftersom krantimmar samt mantimmar reduceras i förhållande till en gammaldags utläggning av gröna tak.

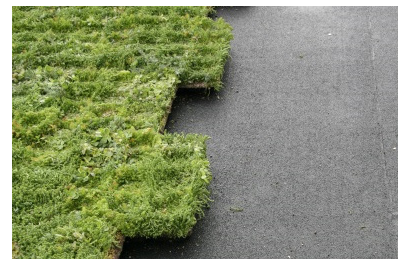
MONTERING



1. Vid mottagning av varor/moduler på byggsplatsen ska dessa kontrolleras och godkännas. Höljet runt pallarna avlägsnas omedelbart efter avlastning på taket.



2. Utläggningen ska ske så snabbt som möjligt efter mottagandet. Senast 48 timmar efter mottagandet.



3. Sedumbackarna placeras i förband/förskjutna, och kant mot kant till alla sidor.

VIKTIGT:

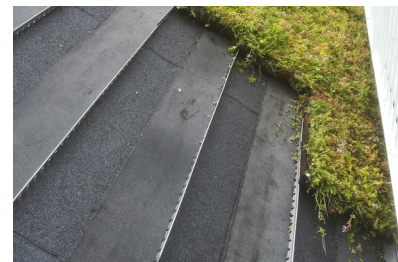
Kontrollera att det föreligger fullständig jord mot jord-kontakt och efterfyll vid behov med jordsubtrat.



4. Modulerna tillskärs efter behov med exempelvis en stor isoleringsskniv. Man bör skära mot skärsäkert underlag. Skär aldrig direkt mot membranen.



5. Skurna kanter på sedumbackarna får inte monteras mot kantavslut/takbrunnskydd med dräneringshål.



6. Stödprofilerna bränns fast i tätskiktet med takpapp. Vid tak med en lutning på >15 grader ska det påsvetsas stödskenor som förhindrar nerglidning.

Se schema för montering på lutande tak.



7. Nature Impact® Roof modulerna placeras tätt emot takbrunnsskyddet.



8. Vid takrännor och liknande påsvetsas en stödprofil som modulerna läggs intill.

Både med vår 60 mm och 80 mm lösning kan du montera sedumbackarna direkt upp till takfönster och omgivande byggnader eftersom systemet är brandgodkänt enligt BROOF(t2).



9. Vid gavel skall sedumbackarna säkras mot vindlyft, antingen med gavelprofiler eller vindskiveplåt.

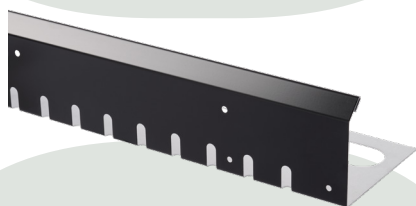
VIKTIGT! Efter avslutad montering ska taket inspekteras för att säkerställa fullständig jord mot jord-kontakt mellan alla moduler.

LUTANDE TAK > 15 GRADER

| Hældningsgrad | Cm mellem støtteprofiler | Moduler mellem støtteprofiler |
|---------------|--------------------------|-------------------------------|
| 15 - 20 | 237 | 6 |
| 21 - 25 | 158 | 4 |
| 26 - 30 | 79 | 2 |
| 31 - 50 | 39,5 | 1 |

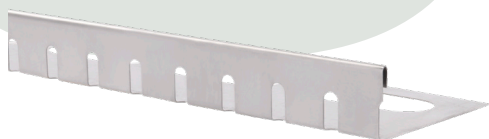
Formulæret er endast vägledande, eftersom användningen av stödprofiler är beroende av projektet. Kontakt Nature Impact AB för ytterligare information.

PROFILER



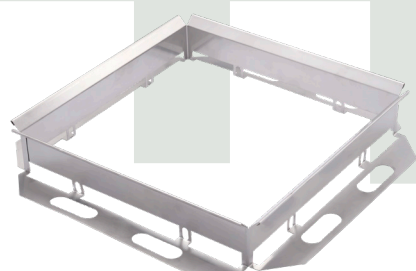
KANTAVSLUT

Finns i aluminium, svartlackerad aluminium och rostfritt stål.



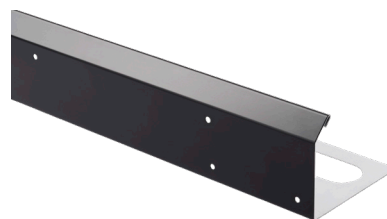
STÖDPROFIL

Finns i aluminium.



TAKBRUNNSKYDD RAM

Finns i aluminium.



GAVELPROFILER

Finns i aluminium, svartlackerad aluminium och rostfritt stål.



TAKBRUNNSKYDD

Finns i aluminium.